

高性能雷防護装置  
サンダーカットハイブリッド  
**NYC 750 II**  
サンダーカットハイブリッド  
**NYC 1500 II**



トランスによる遮断と雷サージ防護回路搭載のハイブリッド  
構成で雷対策も万全！！  
サージ電流耐量を10kAにアップ！！

落雷時でも、高性能サージ防護回路を搭載しておりますので、大切な電子機器への落雷対策も万全です。

 **ラインナップ**



**NYC 750 II**

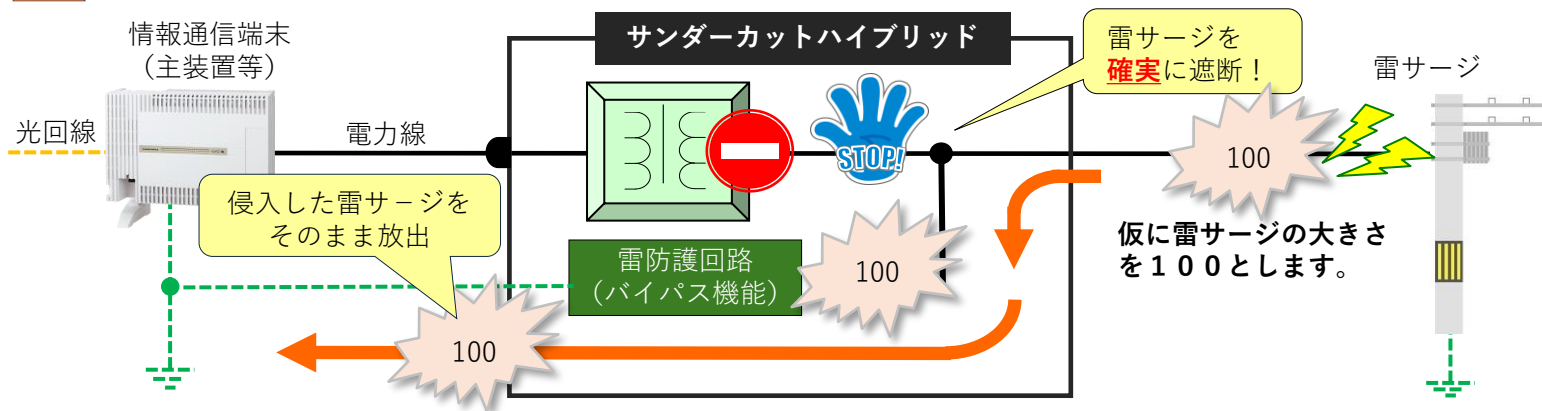
- ・ 合計出力容量：750VA
- ・ コンセント数：4個
- ・ サイズ：120mm×337mm×225mm



**NYC 1500 II**

- ・ 合計出力容量：1500VA
- ・ コンセント数：4個
- ・ サイズ：120mm×387mm×225mm

 **雷対策イメージ**



雷サージは、トランスにより遮断されるため、全て雷防護回路(バイパス回路)側へ流れます

# 「雷」は全国で発生し、被害も甚大です！

## 【落雷密度マップ】

下記の全国落雷マップより、全国の落雷頻度は非常に高く落雷被害も頻発しています。地域差・シーズンによる落雷頻度が異なるとしても、落雷対策は必要です。

図1 落雷頻度

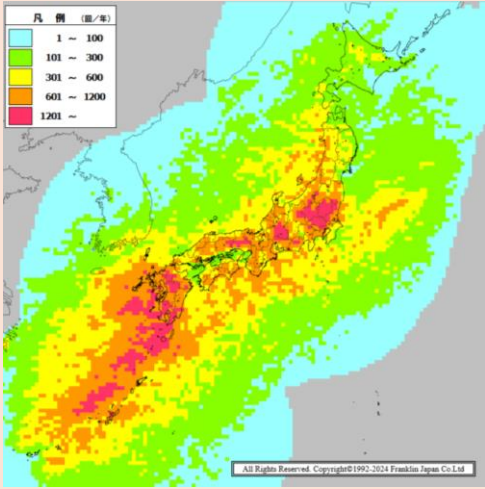
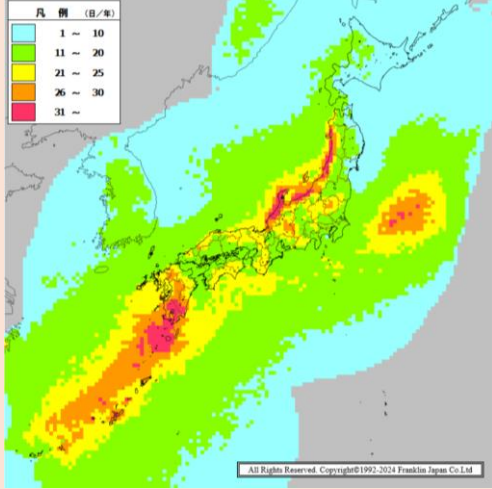
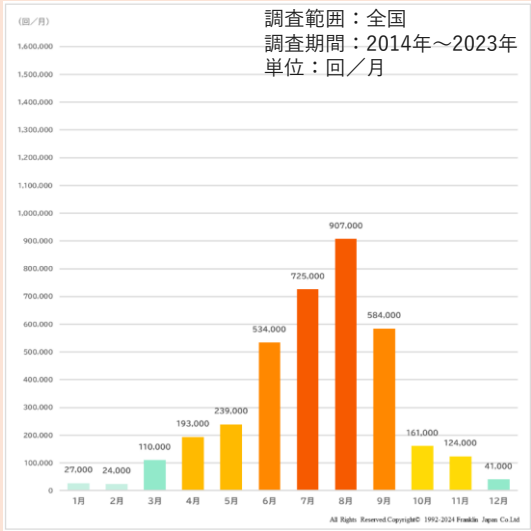


図2 落雷日数



調査期間：2014年～2023年（10年間年平均）  
単位：回／年 メッシュサイズ：20km四方

落雷数




出典元：雷情報サイト「雷ぶらり」  
(株式会社フランクリン・ジャパン運営)  
(<http://www.franklinjapan.jp/>)

二次災害を含めた年間の雷被害総額は1000億円から2000億円と推定されています（電気学会技術報告第902号：2002年）。雷の脅威から今後、益々進化する情報化社会の安全を維持するためには「雷保護対策の必要性」を理解し早急な対応が必要です。

## 仕様

項目		NYC 750 II	NYC 1500 II
定格 1 次側入力電圧		AC100V	
定格 2 次側出力電圧		AC100V	
無負荷電圧		103±3%V	
定格 2 次側容量		750VA	1500VA
2 次側ヒューズ		8A	20A
定格周波数		50/60Hz	
保護接地		筐体に接続	
避雷器接地		避雷器接地用端子に接続 筐体の保護接地と絶縁の状態とする	
絶縁抵抗	AC 1 次 -2 次間	100MΩ 以上 (DC500V)	
	電源線-避雷器接地端子間	50MΩ 以上 (DC500V)	
絶縁耐力		AC1000V 1 分間にて検出電流5mA以下	
サージ電流耐量		10,000A (8/20μs)	
サージ耐圧		10,000V以上 (1.2/50μs)	
制限電圧		1,500V以下 (1.2/50μs)	
外形寸法 (mm)		W120 × D337 × H225mm (ゴム足含む)	W120 × D387 × H225mm (ゴム足含む)
質量		約 10kg	約 15kg
コンセント数 (2 極接地極付き)		4 個	

**注意**

ご使用の際は、取扱説明書をよくお読みのうえ、正しく安全にお使いください。

●本カタログ記載の内容は2025年9月現在のものです。●本カタログに記載されている製品の仕様及び外観は、改良の為予告なく変更することがあります。●本装置の故障・誤作動、停電等の外部要因による付随的損害の補償は負いかねますので、あらかじめご了承ください。●印刷の都合上、実際とは多少色の異なることがあります。●記載の会社名や製品名及びサービス名は、各社の商標または登録商標です。●本製品を最適な状態でご使用いただくため、定期点検などによる予防保守が重要です。またBCP（事業継続計画）の観点からも保守契約をお願いしております。保守サービスに関する詳細内容については、担当営業または販売店にお問い合わせください。

株式会社 ナカヨ			
ソリューション営業本部 〒108-0075 東京都港区港南一丁目7番18号 A-PLACE品川東7階			
TEL 03 (5715) 3401 (代) URL <a href="http://www.nyc.co.jp/">http://www.nyc.co.jp/</a>			
東京支店	TEL 03 (5783) 4401 (代)	北陸営業所	TEL 076 (224) 8832 (代)
札幌営業所	TEL 011 (208) 5111 (代)	関西支店	TEL 06 (4790) 9011 (代)
東北営業所	TEL 022 (262) 6644 (代)	中国営業所	TEL 082 (247) 7100 (代)
北関東営業所	TEL 027 (330) 5650 (代)	四国営業所	TEL 089 (925) 6785 (代)
関東営業所	TEL 048 (645) 8400 (代)	福岡営業所	TEL 092 (431) 6902 (代)
横浜営業所	TEL 045 (260) 0788 (代)	熊本営業所	TEL 096 (340) 8870 (代)
静岡営業所	TEL 054 (203) 6600 (代)	ソリューション営業課	TEL 03 (6712) 1771 (代)
中部営業所	TEL 052 (264) 1331 (代)	法人営業課	TEL 03 (6712) 1772 (代)
		営業推進課	TEL 03 (6712) 1772 (代)

お問い合わせ、お求めは