

NAKAYO

緊急呼出コールシステム

NYCマルチビューワ[®]

ケアNYC[®]

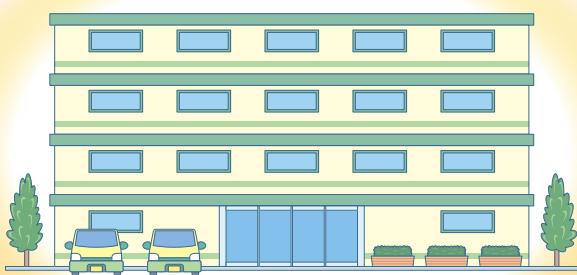
介護施設／サービス付高齢者住宅／在宅介護向け

NYC-Si 緊急呼出コールシステム



入居者の安全と安心を
サポートします

介護施設を拠点にした地域包括型介護サービスに対応



介護施設、サービス付高齢者住宅など

定期巡回
随時対応
訪問介護、看護



小規模多機能型
居宅介護



入居者への素早い対応が可能な 緊急呼出コールシステム

インターホンの呼出ボタンを押すだけで、スタッフルームの電話機や介護スタッフのPHSなどを同時^{*1}に呼び出し、ハンズフリーで通話できます。

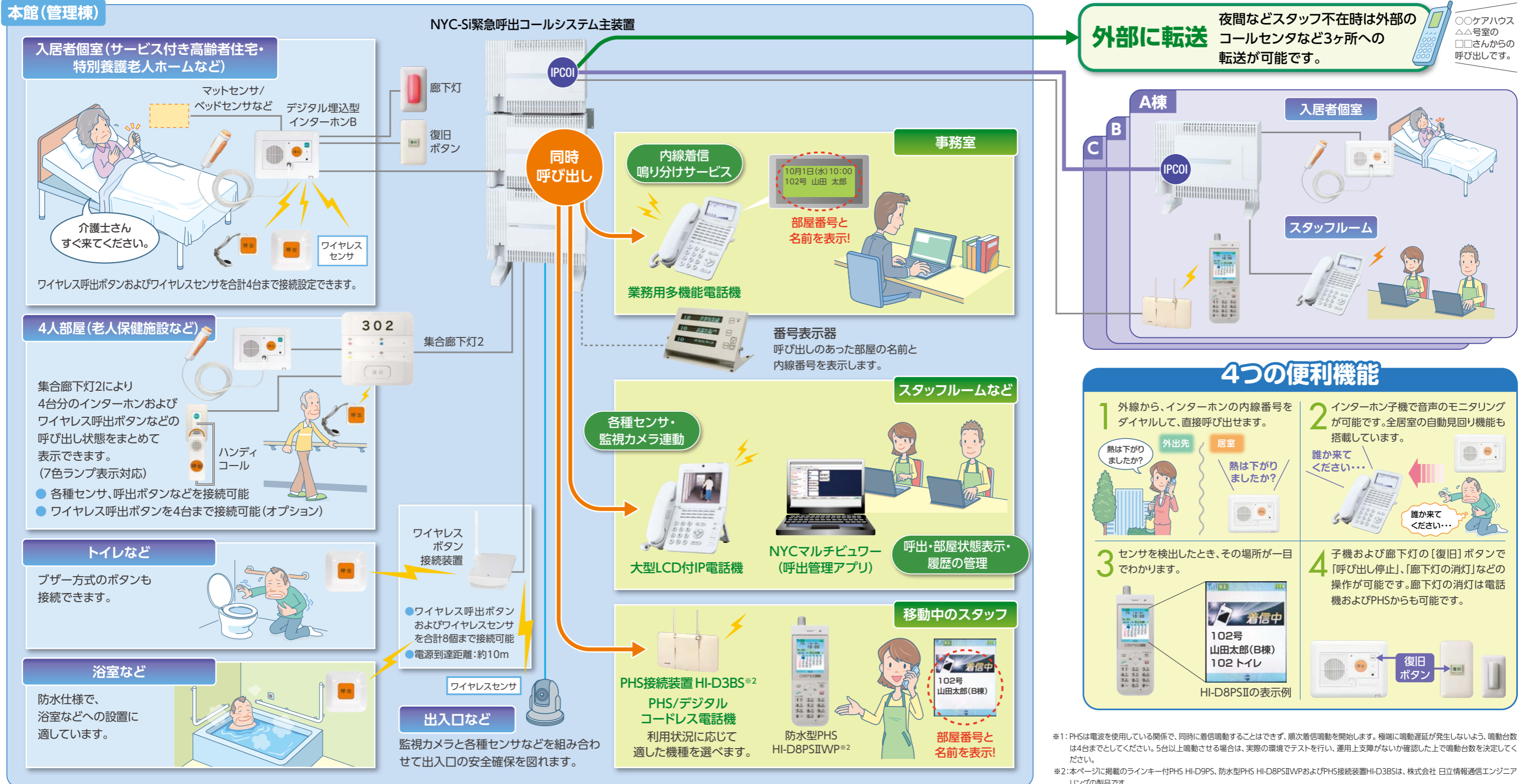
介護スタッフの負担軽減と入居者へのサービス向上を実現するコミュニケーションツールです。

3つのポイント

Point 1 小規模な施設から大規模な施設まで幅広く対応します。複数のシステムを接続すれば、さらに大規模な施設にも対応可能です。

Point 2 従来のナースコールに比べ、低コストで導入可能です。(設備投資の抑制) さらに、呼出履歴管理やセキュリティなどのオプションも充実しています。

Point 3 施設の電話設備としても利用できるシステムです。



外部に転送

夜間などスタッフ不在時は外部のコールセンターなど3ヶ所への転送が可能です。

○ケアハウス
△△号室の
□□さんからの
呼び出です。

4つの便利機能

- 1 外線から、インターホンの内線番号をダイヤルして、直接呼び出せます。
熱は下がりましたか? (外出先) 居室
- 2 インターホン子機で音声のモニタリングが可能です。全居室の自動見回り機能も搭載しています。
誰か来て下さい... (居室) 誰か来て下さい...

- 3 センサを検出したとき、その場所が一目でわかります。
102号 山田太郎 (B棟) 102 トイレ
- 4 子機および廊下灯の「復旧」ボタンで「呼び出し停止」、「廊下灯の消灯」などの操作が可能です。廊下灯の消灯は電話機およびPHSからも可能です。
復旧ボタン

^{*1} PHSは電波を使用している関係で、同時に着信鳴動することはできず、順次着信鳴動を開始します。極端に鳴動遅延が発生しないよう、鳴動台数は4台までとさせていただきます。5台以上鳴動させる場合は、実際の環境でテストを行い、運用上支障がないか確認した上で鳴動台数を決定させていただきます。
^{*2} 本ページに掲載のラインキー付PHS HI-D9PS、防水型PHS HI-D8PSIWPおよびPHS接続装置HI-D3BSは、株式会社 日立情報通信エンジニアリングの製品です。
*各種センサ、ネットワークカメラなどは他社商品です。接続等詳細につきましては弊社担当営業にお問い合わせください。

各種センサ、見守りアプリケーション、介護 組み合わせにより最適なシステムを構築し

ソフト等に幅広く対応します。 ご活用いただけます。

入居者居室等

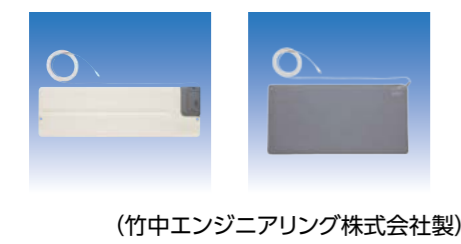
居室用無線センサ（「NYCマルチビュー」対応）



【入居者状態表示画面】
無線センサからの温度・湿度・ドア開閉情報を表示できます。



居室用 ベッドセンサ・マットセンサ等



下記の各種見守りソフト・センサー等と連携できます。

- 見守り支援システム「眠りSCAN」
パラマウントベッド株式会社製
- 見守り支援システム
見守り支援システム
- 見守り介護ロボット「LIFELENS(ライフレンス)」
パナソニック株式会社製
- 見守り介護ロボット「aams/アアムス」
株式会社パイオシルバー製
- 自立支援型介護みまもりシステム「A.I.Viewlife」
エイアイビューライフ株式会社製
- 自立支援型介護見守りシステム「A.I.Viewlife」
- 専用アプリ付高精度起き上がりセンサー「ANSIEL(アンシエル)」
積水化学工業株式会社製
- 施設・在宅向け遠隔見守りセンサ「安心ひつじα」
株式会社エヌジェイアイ製
- 介護施設向けクラウドサービス「みまろぐクラウド」
株式会社ブルーオーシャンシステム製
- みまろぐクラウド
- 睡眠見守りシステム「みまもり〜ふ」
テクノホライゾン株式会社製
- みまもり〜ふ

スタッフルーム等

「NYCマルチビュー」呼出履歴と入居者情報の集中管理

- 入居者からのコールをパソコン画面に一覧表示します。呼出有無／未対応などの状態を一目で把握できます。

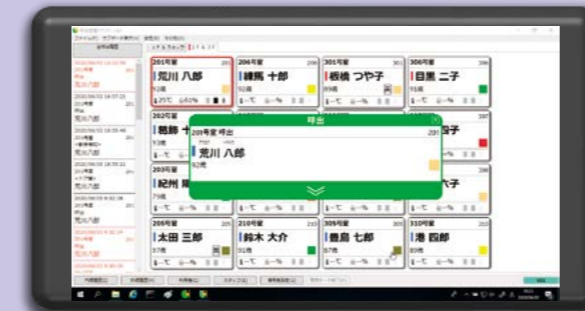
【メイン画面】施設レイアウト図にはめ



報の集中管理

- コール履歴に対して対応内容を簡単に入力できます。
- 呼出履歴の集計、保存など管理運用が可能です。

込んでの各室表示も可能です。



センサデータ・アラート情報等通知

NYC-Si
緊急呼出コールシステム
主装置

- ネットワークカメラ連動可能



専用アプリケーションにより、スマートフォンでネットワークカメラの映像を確認できます。録画サーバーの接続により録画も可能です。

管理用パソコン

履歴・アラート情報等

通知やアラート・通話

スタッフ呼出・音声通知

自動ドア(電気錠)連動可能

●下記の介護ソフトと連携できます。

- Blue Ocean Note
介護記録システム「Blue Ocean Note(ブルーオーシャンノート)」
株式会社ブルーオーシャンシステム製
- FirstCare
介護ソフト「First Care(ファーストケア)」
株式会社ビーシステム製
- CARE KARTE
介護施設向けクラウドサービス「CARE KARTE」
株式会社ケアコネクタジャパン製

スタッフ用端末

部屋番号や各種情報を表示

PHS等
スタッフ用電話機

ネットワークカメラ連動可能

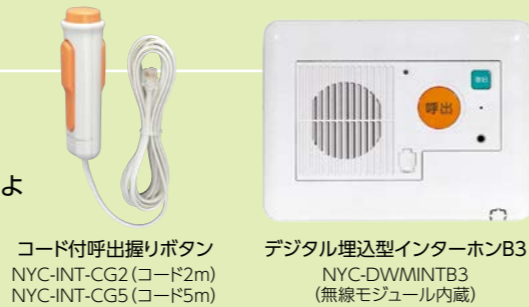
スマートフォン

スタッフ用電話機

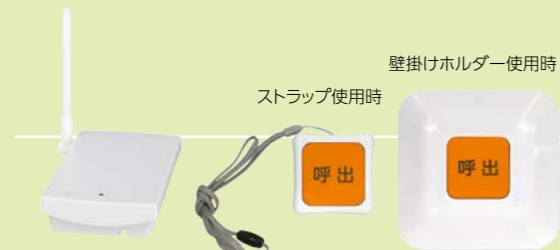
インカムシステム
トランシーバー
イヤホンマイク/ヘッドセット等
(株式会社ティービーアイ製)

壁面設置に適した埋込型インターホン

- コードが抜けると自動的に通報し、電話機に「脱落」と表示します。
- センサ用インタフェースを2個装備しています。
- 廊下灯との連動も可能。呼び出しがあると点灯表示し、「復旧」ボタンにより消灯できます。
- 部屋の環境に応じてマイク、スピーカーの音量を調整できます。



コード付呼出握りボタン NYC-INT-CG2 (コード2m) NYC-INT-CG5 (コード5m)
デジタル埋込型インターホンB3 NYC-DWMINTB3 (無線モジュール内蔵)



ワイヤレスボタン接続装置 NYC-WLSWBSA [] (壁掛け可能)
電池レス・ワイヤレス呼出ボタンA NYC-WLSWA (IPX5/IPX7防水仕様)

電池レス・ワイヤレス呼出ボタン

- 呼出ボタンは、埋込型インターホンB2および集合廊下灯2にそれぞれ最大4個まで、ワイヤレスボタン接続装置には最大8個まで接続できます。
- 電波到達距離約10m
- 電池レスで利用できます。(自己発電タイプ)
- 防水仕様 (IPX5/IPX7※1)なので、水没しても大丈夫。

ハンディコール

- センサ用インタフェースを1個装備。
- 廊下灯との連動も可能。呼び出しがあると点灯表示し、「復旧」ボタンにより消灯できます。
- マイク、スピーカーの音量を調整できます。



ハンディコール ES-HNDINTA-2/5

集合廊下灯2

- 4人部屋用廊下灯が、7色のランプで個別に対応
- オプションユニットを内蔵することにより、電池レス・ワイヤレス呼出ボタンを最大4個接続可能。
- 各種センサーなども接続できます。

パーソナルランプ

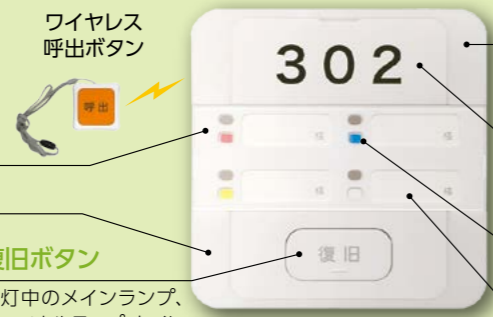
配下の各インターホン子機の状態を7色のランプの点滅・点灯により知らせます。

トイレランプ

接続した各種センサーから呼出ボタンから通報があると、7色のランプ表示で知らせます。

復旧ボタン

点灯中のメインランプ、パーソナルランプ、トイレランプを消灯させます。



ES-集合廊下灯2 ES-4LIGHTBOX2

メインランプ

配下のインターホン子機および呼出ボタンなどの状態を、7色ランプの点灯、点滅などで知らせます。

カバーパネル

着脱式パネルカバー。個別にシルク印刷などが可能。

カラーサイン

4色切替表示

ネームカード

入居者の名前を書くことができます。



デジタル埋込型インターホンA2 NYC-DWMINTA2



呼出握りボタン 2m/5m NYC-INT-CG2/CG5

ハンドオーバー対応
接続装置1台でPHS3台まで同時通話できます。
ご利用環境に応じて最適なPHS子機を選べます

● ナースコールシステムとも連動可能、PHS子機で呼び出しに対応できます。(接続可能なナースコールシステムの機種は、担当営業にお問い合わせください。)



マルチゾーン対応デジタルコードレス電話機A NYC-8DCLA (子機防水型)



IPカメラドアホン3



インターホン子機 (白/茶) NYC-DH(A)



廊下灯 P-LIGHT



廊下灯復旧スイッチ NYC-INTRST-SW



状態表示盤 NYC-IND



番号表示器 NYC-CDU



内線番号表示器 NYC-NDU-SI



Siシリーズ主装置 NYC-SILA/SILB-ME



Siシリーズ主装置 (増設架付) NYC-SILA/SILB-ME (増設架付)



18ボタン大型LCD付 IP電話機白 NYC-18SI-IPLDW



36ボタンBluetooth対応 IP電話機白 NYC-36SI-IPBTW



36ボタン標準電話機 NYC-36SI-SDW NYC-36SI-IPSDW



36ボタンデジタルハンドルコードレス電話機 NYC-36SI-DHCLW



デジタルコードレス電話機L NYC-8SI-DCLLW



デジタルコードレス電話機S NYC-8IF-DCLS2W NYC-8IF-IPDCLS2W (子機防水型)



30ボタン防水電話機 NYC-30WPAPW 防水仕様 [IPX4相当] ※6

● DECT (Digital Enhanced Cordless Telecommunications) 方式は世界で広く普及している無線通信方式のひとつです。日本国内では2011年に標準規格が策定された新しいデジタルコードレス電話機の無線通信方式です。● DECT方式のコードレス電話機を医用電気機器の近くで設置、利用しないください。本機からの電波が医療機器に影響を及ぼす場合があります。● 建物の構造や材質、電子機器の発熱などに影響を受けて、通話できる範囲が変化したり、電磁雑音の影響を受けたりすることがありますので、ご確認の上、電波状況の良い場所に設置してください。
※1: IPX5/IPX7は、防水性能に関するJIS保護等級です。IPX5:あらゆる方向からの噴流水を浴びても性能を保持できる。IPX7:30分間、水深1mに水没しても内部に浸水しない。 ※2: ナカヨ電子サービス株式会社の商品です。
※3: インターホン子機は、建物の出入口に設置してドアホンとしてもご利用いただけます。 ※4: 構内用PHSとデジタルコードレス電話機の混在使用は可能ですが、電波環境によっては使用できるコードレス電話機やPHS台数が少なくなる場合があります。 ※5: HI-D3BSおよびHI-D9PS/D8PSII WPIは株式会社 日立情報通信エンジニアリングの製品です。 ※6: IPX4は防水性能に関するJIS保護等級です。IPX4:あらゆる方向から飛沫による有害な影響を受けません。

在宅介護用緊急通報装置
シルバーホンあんしんSVI※

電話回線に接続して利用できます。
[非常] ボタンを押すだけで介護センターなどを呼び出し、双方向のハンズフリー通話が可能です。



※「シルバーホンあんしんSVI」はNTT東日本の商品です。

テレビ電話可能・タッチパネル式
在宅みまもり端末「AIO-71」

テレビ電話で在宅介護を安全・安心に! 事業所と利用者宅にTV電話を設置し、安否確認や緊急連絡などにご利用いただけます。



※AIO-71はインターテック・インテグレート・システムズ株式会社の製品です。詳しくは営業担当者にお問い合わせください。

防水型PHS HI-D8PSII WP
IPX5/IPX7※1相当の防水性能搭載

水没30分OK!

- 寸法:約W45×D17×H120mm (アンテナ・突起部含まず)
- 質量:約0.1kg (充電電池を含む)
- 連続通話時間:約7時間
連続待ち受け時間:約600時間 (圏外待ち受けは、約60時間)
- 充電完了時間:約5時間

インカム連携

- インターホンなどから呼び出しがあると全インカムに音声で通知、その後応答したスタッフとインターホンとの1対1の通話となります。
- インカム着用のスタッフ全員で会話できるので素早い対応が可能。

*株式会社ティービーアイ製のインカムシステムと連携できます。詳しくは営業担当者にお問い合わせください。



停電・雷対策オプション



Si/L用3時間バッテリー

停電時でも、約3時間主装置のバックアップが可能。電話機を継続して使用できます。

リチウムイオン電池UPS*

ONU、GW、PC、ルータ、ビジネスホンなどの無停電電源装置。電池寿命が長く7年間メンテナンスフリーです。



UPS-LiB360N (360Whタイプ)

内蔵型バッテリー

停電時、10～30分間電話を使用できる内蔵タイプのバッテリーをご用意しています。(ET-MEBATT-SiS/SiL)

停電対応PoE HUB

停電時には自動的に内蔵バッテリーに切り替え、給電を続けることができます。



NYC-7POE-PF

サンダーカット(雷防護)*

電話システムやパソコンを雷の被害から守ります。消費電力により2機種あります。

NYC-1500-2MJ (1500Wタイプ)



NYC-750-2MJ (750Wタイプ)

*ナカヨ電子サービス(株)の商品です。

項目	タイプS	タイプLA			タイプLB				備考	
		基本架	基本架+増設1	基本架+増設2	基本架	基本架+増設1	基本架+増設2	基本架+増設3		
外線	アナログ外線	8	48	48	48	48	96	96		
	INSネット64	4	24	24	24	24	48	48		
	IP電話(チャネル数)	8	48	48	48	48	96	96	ひかり電話オフィスAは最大48ch	
	ボタン電話機	20	56	112	168	64	128	192	256	
	事業所PHS	接続装置(BS)	4	14	28	42	16	32	48	64
		子機(PS)	20	96	96	96	128	128	128	128
内線	単独電話機/FAX	14	56	112	168	64	128	192	256	
	デジタル埋込型インターホン	20	56	112	168	64	128	192	256	
	ワイヤレスボタン接続装置を含む	20	56	112	168	64	128	192	256	
取容回線数の目安(外線+内線)	62	264	320	320	360	424	432	440	仮想取容位置のSIP/PHS端末数を含む	
仕様	主装置寸法(幅×奥行×高さ:mm)	345×128×300	429×160×312	429×160×634	429×160×956	429×160×312	429×160×634	429×160×956	429×160×1,278	スタンド含まず
	主装置質量(kg)(最大搭載時)	約4.2	約7.5	約14.5	約21.5	約7.5	約14.5	約21.5	約28.5	スタンド含まず
	主装置最大消費電力(W)	75	125	230	335	125	230	335	440	
	標準ボタン電話機寸法(幅×奥行×高さ:mm)/質量(kg)	約179×254×77/約0.9(LCDおよびスタンド:収納状態)								
	環境条件	温度:0～40℃ 湿度:20～85%(結露なきこと)								

*回線の容量にはご利用になる回線や端末の種別によって制約があり、組み合わせによっては表記内容より少なくなる場合があります。詳しくは担当営業にお問い合わせください。

集合廊下灯仕様

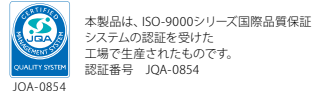
集合廊下灯 ES-4LIGHTBOX2	
入力	外部復旧ボタン入力 1回路:無電圧接点入力 12v/15mA以上
接点出力	無電圧接点出力 1回路:無電圧接点出力 DC30v/1A以下
有電圧出力	外部廊下灯出力 1回路:24V(極性あり)
トイレ用インタフェース	外部センサ入力 2回路:無電圧接点入力 12v/15mA以上
	外部廊下灯出力 1回路:24V(極性あり)
外部接点出力	1回路:無電圧接点出力 DC30v/1A以下
主装置間インタフェース	5回路:スター配線(線路条件:ループ抵抗40Ω以下かつ主装置-インターホン間ケーブル長300m以下) 給電はDCからのファントム給電(主装置出口20V～28V)
インターホン子機間インタフェース	4回路:スター配線(線路条件:ループ抵抗40Ω以下かつ主装置-インターホン間ケーブル長300m以下)
環境条件(動作温度/湿度)	温度:0～40℃ / 湿度:20～85%
外形寸法	W230xH236xD29(mm)

廊下灯仕様

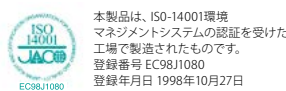
廊下灯 P-LIGHT	
ランプ	発光色:赤
入力インタフェース	電圧 DC13V～27.8V
	インタフェース 2芯挿入式端子台
外観および構造	線径 φ0.4～0.9mm
	外形寸法 約W70×H120×D37.8(mm)
	筐体色 白
	取り付け JIS-C8336 1スロット分
環境条件	質量 約0.1kg
	動作温度/湿度 0～+40℃ / 20～85%(非結露)
その他	保存温度/湿度 -20～60℃ / 20～90%(非結露)
	接続装置 埋込型インターホン

ハンディコール仕様

ハンディコール子機 ES-HNDINTA-2/5	
音声通話	ハンズフリー
受話音量ボリューム	3段階(大中小)
表示	色:赤(呼出、通話中点灯)
外形寸法	約W51xH166xD28(mm)
環境条件	動作温度/湿度 0～+40℃ / 20～85%(非結露)



本製品は、ISO-9000シリーズ国際品質保証システムの認証を受けた工場生産されたものです。 認証番号 JQA-0854



本製品は、ISO-14001環境マネジメントシステムの認証を受けた工場生産されたものです。 登録番号 EC981080 登録年月日 1998年10月27日

株式会社 ナカヨ

第一営業部 〒108-0075 東京都港区港南一丁目7番18号 A-PLACE品川東7階 TEL 03(6433)1141(代) URL http://www.nyc.co.jp/

ナカヨ電子サービス株式会社

ビジネスパートナー本部 〒108-0075 東京都港区港南一丁目7番18号 A-PLACE品川東7階 TEL 03(5715)3401(代) URL http://www.nakayo.co.jp/

- 東京第1営業所/第2営業所 TEL 03(5783)4401(代)
- 札幌営業所 TEL 011(208)5111(代)
- 東北営業所 TEL 022(262)6644(代)
- 北東北出張所 TEL 0185(70)1224(代)
- 北関東営業所 TEL 027(330)5650(代)
- 関東営業所 TEL 048(645)8400(代)
- 横浜営業所 TEL 045(260)0788(代)
- 静岡営業所 TEL 054(203)6600(代)
- 中部営業所 TEL 052(264)1331(代)
- 北陸営業所 TEL 076(224)8832(代)
- 関西支店 TEL 06(4790)9011(代)
- 中国営業所 TEL 082(247)7100(代)
- 四国営業所 TEL 089(925)6785(代)
- 福岡営業所 TEL 092(431)6902(代)
- 熊本出張所 TEL 096(340)8870(代)
- ソリューション営業課 TEL 03(6712)1771(代)
- 法人営業課 TEL 03(6712)1772(代)

デジタル埋込型インターホン仕様

埋込型インターホンA/B3 NYC-DWMINTA/B3	
マイク/スピーカ音量調整	大・中・小 3段階
インタフェース	センサ入力 2回路、線路抵抗600Ω、検知時間0.5S以上
	無電圧接点出力 1回路、DC30V / 1A
有電圧接点出力	電圧切替、24V・15V・8V / 30mA
最大消費電力	約1.5W
外形寸法	インターホン カバー部外観寸法:約W162×H120×D8(mm)
	埋込部寸法:約W130×H72×D40(mm) (取りつけ:JIS-C8336 3スロット分)
呼出握りボタン	約W36×L107×D31(mm)
動作保証温度/湿度	0℃～+40℃ / 20～85%(非結露)

*本製品は、NYC-Siシリーズ専用です。他のシステムへの接続はできませんのでご注意ください。

電池レス・ワイヤレス呼出ボタン仕様

電池レス・ワイヤレス呼出ボタンA NYC-WLSWA	
電源	電磁誘導方式による自己発電
無線インタフェース	無線規格 EnOcean Radio Protocol 2
	変調方式 FSK変調
	変調周波数 928.35MHz
	伝送速度 125kbps
	伝送距離 約10m
環境条件	動作温度/湿度 0℃～+40℃ / 20～85%(非結露)
その他	防水性 IPX5/IPX7*
	設置方法 壁掛可能
	材質 抗菌仕様

*1:IPX5【防噴流形】あらゆる方向からの噴流水による有害な影響がない
IPX7【防浸形】30分間、水深1mに水没しても内部に浸水しない

子機接続コンセント ES-HCC2	
主装置間インタフェース	スター配線(線路条件:ループ抵抗40Ω以下かつケーブル長さ300m以下)
ボタン	復旧ボタン 呼出LED滅火用、呼出・通話停止用
	外部復旧ボタン入力 回路数 1回路
有電圧接点出力	回路数 1回路(廊下灯を想定)
	電圧 DC24V
センサ入力	回路数 1回路



注意

ご使用の際は取扱説明書をよくお読みの上、正しく安全にお使いください。

●本カタログから許可なく転記、複写しないでください。

株式会社 ナカヨ

お問い合わせ、お求めは……