

NAKAYO

緊急呼出コールシステム NYC-iF

NEW ハンディコール / 集合廊下灯

介護施設 / 高齢者住宅に最適

NYC-iF 緊急呼出コールシステム

入居者の安心と安全を
サポートします



デジタル埋込型
インターホンB



壁掛けホルダー
使用

電池レス・ワイヤレス
呼出ボタンA (防水型)



NEW ハンディコール 集合廊下灯



ラインキー付 IPX5/IPX7相当
PHS* 防水型PHS*

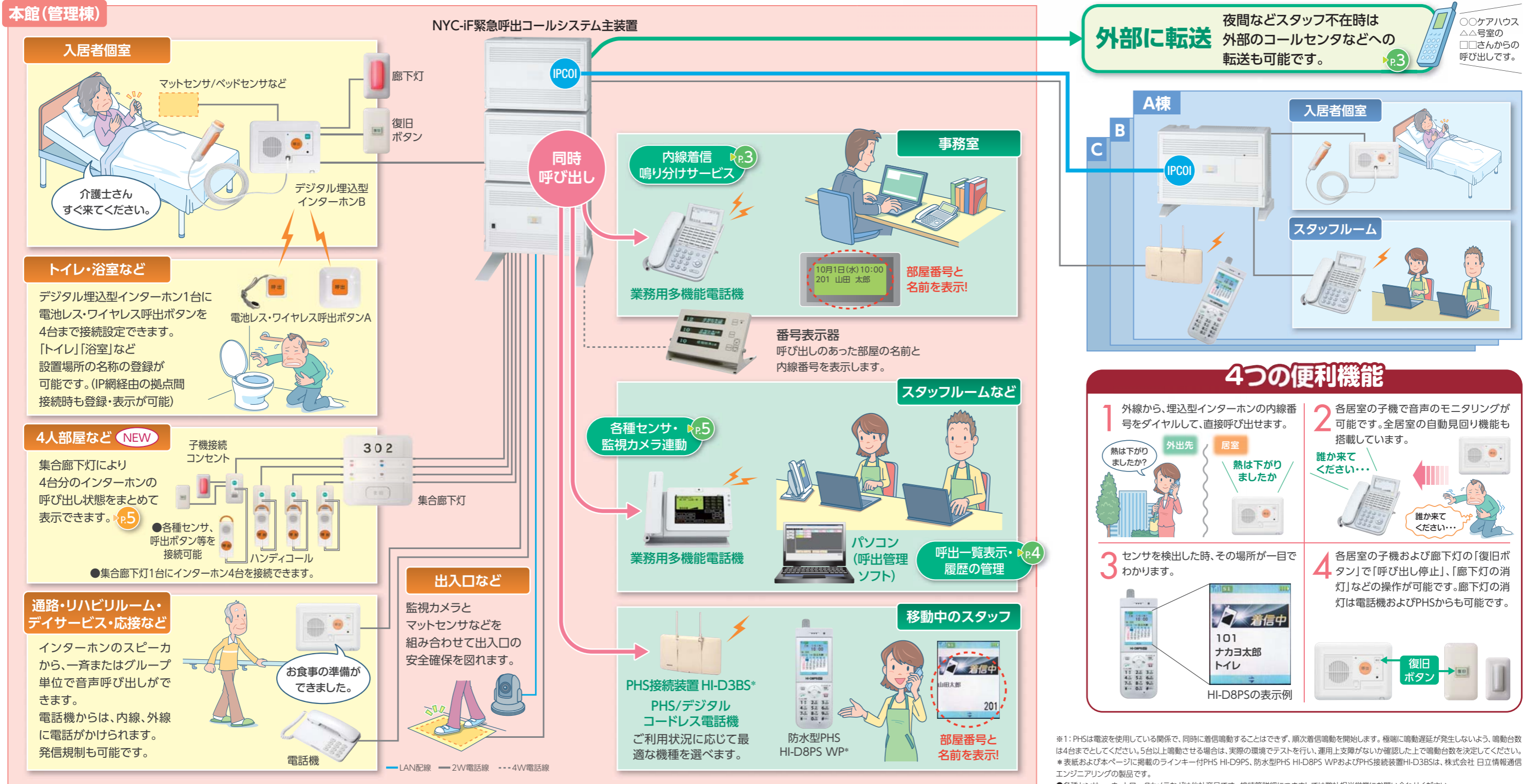
入居者への素早い対応が可能な 緊急呼出コールシステム

インターホンの呼出ボタンを押すだけで、スタッフルームの電話機や介護スタッフのPHSなどを同時^{*1}に呼び出し、ハンズフリーで通話できます。

介護スタッフの負担軽減と入居者へのサービス向上を実現するコミュニケーションツールです。

3つのポイント

- Point 1** 小規模な施設から大規模な施設まで幅広く対応します。複数のシステムを接続すれば、さらに大規模な施設にも対応可能です。
- Point 2** 従来のナースコールに比べ、低コストで導入可能です。(設備投資の抑制) さらに、呼出履歴管理やセキュリティなどのオプションも充実しています。
- Point 3** 施設の電話設備としても利用できるシステムです。



*1: PHSは電波を使用している関係で、同時に着信鳴動することはできず、順次着信鳴動を開始します。極端に鳴動遅延が発生しないよう、鳴動台数は4台までとさせていただきます。5台以上鳴動させる場合は、実際の環境でテストを行い、運用上支障がないか確認の上で鳴動台数を決定してください。
*表紙および本ページに掲載のラインキー付PHS HI-D9PS、防水型PHS HI-D8PS WPおよびPHS接続装置HI-D3BSは、株式会社日立情報通信エンジニアリングの製品です。
●各種センサー、ネットワークカメラなどは他社商品です。接続等詳細につきましては弊社担当営業にお問い合わせください。

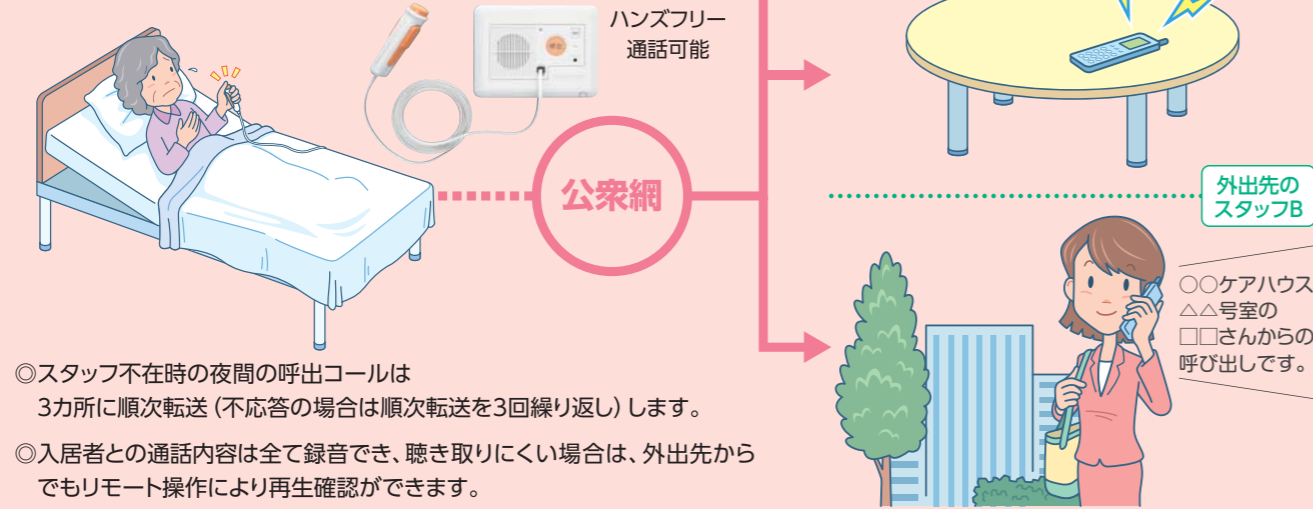
おすすめ機能 安心・安全なサービスの向上と業務をサポート

どこにいても対応できる

呼出コールの外線転送 (スタッフ不在時でも3カ所まで外線転送)

機能UP

- 呼出コールのボタンまたは呼出握りボタンを押すだけで、移動中の介護スタッフやスタッフルームを同時に呼び出します。(呼出ボタン以外に電話機での呼び出しも外線転送可能)
- 夜間など、スタッフの不在時は切替設定をしておけば3カ所まで外部に転送できます。
- あらかじめ登録しておけば、誰からの呼び出しなのかを音声でわかりやすく通知します。



- ◎スタッフ不在時の夜間の呼出コールは3カ所に順次転送 (不応答の場合は順次転送を3回繰り返す) します。
- ◎入居者との通話内容は全て録音でき、聴き取りにくい場合は、外出先からでもリモート操作により再生確認ができます。
- ◎外線転送時でも、設定により内線へのスタッフ呼び出しを継続できます。

どこからの呼び出しなのかがすぐにわかる

内線着信鳴り分けサービス

- スタッフや居室、外線着信など、区分を分けて着信音の鳴り分けを設定できます。呼出音やランプの色で、どこからの呼び出しなのかがわかります。
- 28種類の呼出音と3種類の着信メロディ※1および7色の着信ランプを選んで設定できます。
- 着信メロディは20曲の中から3種類を選べます。



※1: 内線着信鳴り分けサービスに対応するのは、iFシリーズの電話機 (コードレス電話機含む) に限ります。

充実のオプション 入居者の状況や対応内容を一元管理

一目で呼出状況がわかる (「呼出管理ソフト」連携)

呼出履歴のPC集中管理

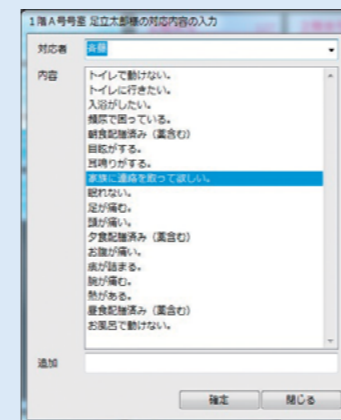
- 入居者からのコールをパソコン画面に一覧表示します。呼び出し中／通話中など入居者の状態を一目で把握できます。
- コール履歴に対して対応内容を簡単に入力できます。
- 付属の「コール履歴管理ソフト」により集計、保存など管理運用が可能です。(ファイル形式はExcel)

【呼出管理ソフト画面】



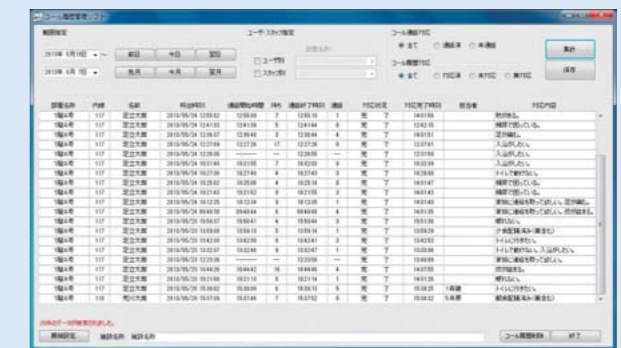
- ◎入居者情報 (ユーザウィンドウ) は、初期設定では男性が青、女性がピンクで表示されますが、設定により任意の色に変更できます。
- ◎ユーザウィンドウの色が変化することにより呼び出し中／通話中の状態をお知らせします。

【対応内容入力画面】



- ◎コール履歴をクリックすると、対応内容の入力ができます。対応内容を入力するとコール履歴の表示は消えます。
- ◎対応内容の文言は設定により任意に作成できます。

【コール履歴管理ソフト画面】



- ◎コール履歴管理ソフトは、「呼出管理ソフト」のデータベースを読み込み、コール履歴の集計・保存・削除を行います。

呼出管理ソフト運用パソコン動作環境

OS	Windows8、Windows7 (32/64) 日本語版
パソコン	上記OSが動作するパソコン※1
Ether	100BASE-T/100BASE-TX/10BASE-T
画面解像度	1366×768推奨※2

※1: .NetFramework3.5がインストールされていること。コール履歴管理ソフトを運用するパソコンにはMicrosoft Excelがインストールされていること。 ※2: 画面解像度により表示できるユーザ情報の件数が増減します。



Excelファイル

プリンタ出力

オプション

カメラや電気錠、各種センサーで安心・安全をさらに強化

映像で安全確認

出入口の安全対策

●出入口にIPカメラドアホンを設置し、電話機でその画像を見ながらボタン操作でドアを開錠できます。入退室を制御することにより、入居者の安全を保てます。



大型LCD付電話機で画像を確認しながらドアの開錠が可能です。

電話機やPHSからも電気錠を開錠できます。

入居者の安全対策に

監視カメラ連動

●複数の監視カメラを接続し、気になる場所のカメラ映像を電話機などの画面で切り替えて確認できます。各種センサーと組み合わせ、安全確保などに利用できます。



パナソニック製およびキヤノン製カメラに対応します。カメラは最大8台まで同時アクセス可能です。

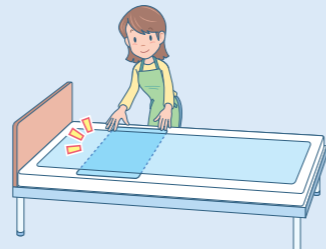
入居者の安全向上・徘徊対策などに

マットセンサー・ベッドセンサーなど各種センサー連携※1



マットセンサー

出入口やエレベータ前などに設置し、人の通過を検知するとスタッフやスタッフルームなどに通報し、同時に監視カメラで映像も送ります。入居者の行動を把握し、安全確認に利用できます。



ベッドセンサー

ベッドの上に敷いて、起き上がり、ベッドからの脱落、離床などを検知します。異常を検知するとスタッフやスタッフルームなどに同時に通報し、安全確保のための素早い対応が可能です。

竹中エンジニアリング株式会社製

■ベッドセンサー
 (一体型) BX-BS3 (変換器セット型) BXS-3

■マットセンサー「M-38」* □分配コンセント(ナカヨ仕様) BC-S (M)

ベッドセンサー、マットセンサーを埋込型インターホンに接続する際に必要です。

*他にもサイズの異なる「M-68」「M-458」「M-4512」をそろえています。

※1: 竹中エンジニアリング株式会社製センサーなどに対応します。詳しくは担当営業にお問い合わせください。

インターホン4台分の呼び出し状態をまとめて表示

集合廊下灯 NEW

●インターホン4台分の呼び出し状態をまとめて表示できます。居室内の配線工事を最小限にできる方式を採用しているので、施設のリニューアルを検討中の方にもおすすめです。

代表表示灯
配下の4台のインターホン子機のいずれかが呼び出し中または通話中の場合、赤点灯で表示します。

個別表示灯
配下のインターホン子機に対応して、呼び出しまたは通話中であることを赤点灯で表示します。

救護区分表示 (4色切替表示)

トイレ表示灯
トイレ用呼出ボタンが押されると、本表示灯が赤点灯し、トイレエリアが呼び出し中であることを表示します。

部屋番号表示部
着脱式パネルカバー。個別にシルク印刷が可能です。

個別表示部:氏名カード
(プライバシーカバー別途)

復旧ボタン
点灯中の代表表示灯、個別表示灯およびトイレ表示灯を消灯させます。

緊急呼出コールシステムの構成機器

幅広いシーンで活用できる各種インターホン



- 壁掛けタイプ/ハンディタイプどちらにも使える省スペース設計のハンディコールを発売しました。
- 電池不要、充電不要な自己発電型で、壁掛設置の際の配線不要、ストラップ利用により携帯も可能な「電池レス・ワイヤレス呼出ボタン」を利用できます。主な特長は以下の通りです。
 - 電波到達距離:約10m
 - 洗面所や入浴時の利用も可能な防水仕様 (IPX5/IPX7*)
 - インターホン本体および、電池レス・ワイヤレス呼出ボタンは抗菌仕様
 - 「デジタル埋込型インターホンB」1台に呼出ボタンを4個まで接続設定可能。4個それぞれの設置場所 (「トイレ」、「浴室」など) を登録することにより、どこからの呼び出しかをスタッフが携帯するPHSなどに表示可能。(IP網経由の拠点間接続時にも登録・表示が可能)
- 「呼出握りボタン」のコードは負荷がかかると抜ける安全構造を採用しています。コードが抜けると自動的にスタッフやスタッフルームなどを呼び出し、電話機に「脱落」と表示されます。
- センサー用インターフェースを2個装備しています。センサが異常を検知すると呼出ボタンを押したのと同様に呼出動作を行い、呼び出し先の電話機にどのセンサからの呼び出しかを表示します。
- 廊下灯との連動も可能です。どの部屋からの呼び出しなのか一目でわかるように点灯表示し、対応後は復旧ボタンにより消灯できます。多機能電話機やPHSからの操作でも消灯できます。
*出力: 24V・15V・8V切り替え (廊下灯)

防水型PHS HI-D8PS WP

IPX5/IPX7相当※1の防水性能搭載



寸法: 約W45×D17×H120mm (アンテナ・突起部含まず) 質量: 約0.1kg (充電電池を含む)
 連続通話時間: 約7時間 連続待ち受け時間: 約600時間 (圏外待ち受けは、約60時間)
 充電完了時間: 約5時間
 (パールピンク、パールグリーン、ブラックは受注生産品です。)

DECT※2※3方式 防水型コードレス電話機



DECT方式IPX5/IPX7相当※1の防水性能搭載

●通話到達距離は見通しで200m。*4

水没 30分 OK!

※1: IPX5/IPX7は、防水性能に関するJIS保護等級です。IPX5:あらゆる方向からの噴流水を浴びても性能を保持できる。IPX7:30分間、水深1mに水没しても内部に浸水しない。
 ※2: DECT (Digital Enhanced Cordless Telecommunications) 方式は世界で広く普及している無線通信方式のひとつです。日本国内では2011年に準拠規格が策定された新しいデジタルコードレス電話機の無線通信方式です。
 ※3: DECT方式のコードレス電話機を医用電気機器の近くで設置、利用しないください。本機からの電波が医療機器に影響を及ぼす場合があり、誤動作による事故の原因となります。
 ※4: 建物の構造や材質、電子機器の配列などに影響されて、通話できる範囲が変化したり、電気雑音の影響を受けたりすることがありますので、ご確認の上、電波状況の良い場所に設置してください。

ハンディコール NEW

ハンディコール用接続コンセント NEW

電池レス・ワイヤレス呼出ボタンA NYC-WLSWA

デジタル埋込型インターホンB NYC-DWMINTB

デジタル埋込型インターホンA NYC-DWMINTA

呼出握りボタン 2m/5m NYC-INT-CG2/CG5

集合廊下灯 NEW

Android搭載IP端末「GRANYC(W)」

番号表示器*5 NYC-CDU

IPカメラドアホン2

インターホン子機 (白/茶)*6 NYC-DH(A)

廊下灯 P-LIGHT

廊下灯復旧スイッチ NYC-INTRST-SW

IFシリーズ主装置 NYC-IFM-ME

IFシリーズ主装置 NYC-IFM-ME+増設架

ハンドオーバー対応 接続装置1台でPHS3台まで同時通話できます。ご利用環境に応じて最適なPHS子機を選べます

構内用PHSシステム 接続装置*7 HI-D3BS*8

ラインキー対応PHS*7 HI-D9PS*8

防水型PHS*7 HI-D8PS WP*8

36ボタン標準電話機 NYC-36IF-SDW NYC-36IF-IPSDW

36ボタンデジタルハンドルコードレス電話機 NYC-36IF-DHCLW NYC-36IF-IPDHCLW

デジタルコードレス電話機S NYC-8IF-DCLSW NYC-8IF-IPDCLSW

デジタルコードレス電話機L NYC-8IF-DCLLW NYC-8IF-IPDCLLW

マルチゾーン対応デジタルコードレス電話機A NYC-8DCLA (子機防水型)

※5: 番号表示器はナカヨ電子サービス株式会社の商品です。 ※6: インターホン子機は、建物の出入口に設置してドアホンとしてもご利用いただけます。 ※7: 構内用PHSとデジタルコードレス電話機の混在使用は可能ですが、電波環境によっては使用できるコードレス電話機やPHS台数が少なくなる場合があります。 ※8: HI-D3BSおよびHI-D9PS/D8PS WPは株式会社 日立情報通信エンジニアリングの製品です。

停電・雷対策オプション

iF/M用3時間バッテリー

停電時でも、約3時間主装置のバックアップが可能。各居室のインターホンも継続して使用できます。

ET-BATTBOX-iFM
ET-BATT-iA/M



停電対応PoE HUB

停電時には自動的に内蔵バッテリーに切替え、IP電話機やネットワークカメラなどに給電を続けることができます。

NYC-7POE-PF



リチウムイオン電池UPS*

ONU、GW、PC、ルーター、ビジネスホン等の無停電電源装置。電池寿命が長く約7年間メンテナンスフリーです。



UPS-LiB240N (240Whタイプ) UPS-LiB1000N (1000Whタイプ)

サンダーカット(雷防護)*

電話システムやパソコン、サーバなどを雷の被害から守ります。消費電力により100W型~1500W型まで4機種あります。



HYS 300-2MJ

もしもの時のリスク対策

	緊急呼出 コールシステム	ひかり電話 (ONU・ルータ)	IP電話機	監視カメラ	PC(モニター)	雷対策
iF/M用3時間バッテリー	○	—	—	—	—	—
停電対応PoE HUB	—	—	○	○	—	—
Liイオン電池UPS*	○	○	—	—	○	○
サンダーカット(雷防護)*	—	—	—	—	—	○

*ナカヨ電子サービス株式会社の取り扱い商品です。

回線容量

	回線容量	iF/S	iF/M		
			基本架	基本架+増設1	基本架+増設2
外線	アナログ外線	8	48	48	48
	ISDN(INIS64)	4	24	24	24
	IP電話(チャネル数)	8	48	48	48
	多機能電話機	20	56	112	168
内線	単独電話機	14	56	112	168
	事業所	【基地局(BS)】	4	14	28
	PHS		【子機(PS)】	12	112
	埋込型インターホン(DC接続)	20	56	112	168
	ナースコール制御機	—	8	8	8
	総ポート数	54/58*1	228	228	228

回線の容量には、ご利用になる回線や端末の種類によって制約があり、組み合わせや使用するユニットによっては表記内容より少なくなる場合があります。詳しくは担当営業にお問い合わせください。
※1:外線に8IPCOIを装着した場合、最大58となります。

集合廊下灯仕様

NEW

集合廊下灯	
入力	外部復旧ボタン入力 1回路:無電圧接点入力 12V/15mA以上
接点出力	無電圧接点出力 1回路:無電圧接点出力 DC30V/1A以下
有電圧出力	外部廊下灯出力 1回路:24V(極性あり)
トイレ用 インターフェース	外部センサ入力 2回路:無電圧接点入力 12V/15mA以上
	外部廊下灯出力 1回路:24V(極性あり)
外部接点出力	1回路:無電圧接点出力 DC30V/1A以下
主装置間インターフェース	5回路:スター配線 (線路条件:ループ抵抗40Ω以下かつ主装置-インターホン間ケーブル長300m以下) 給電はDCIからのファントム給電(主装置出口20V~28V)
インターホン子機間 インターフェース	4回路:スター配線 (線路条件:ループ抵抗40Ω以下かつ主装置-インターホン間ケーブル長300m以下)
環境条件(動作温度/湿度)	温度:0~40℃ 湿度:20~85%
外形寸法	W230xH236xD29(mm)

廊下灯仕様

廊下灯 P-LIGHT	
ランプ	発光色:赤
入力インターフェース	電圧 DC13V~27.8V
	インターフェース 2芯挿入式端子台
外形および構造	線径 φ0.4~0.9mm
	外形寸法 約W70xH120xD37.8(mm)
	筐体色 白
環境条件	質量 約0.1kg
	動作温度/湿度 0~+40℃ / 20~85%(非結露)
	保存温度/湿度 -20~60℃ / 20~90%(非結露)
その他	接続装置 埋込型インターホン

本製品は、ISO-9000シリーズ国際品質保証システムの認証を受けた工場にて生産されたものです。
認定番号 JQA-0854
管理統括本部/業務本部/開発推進本部/事業戦略本部



本製品は、ISO-14001環境マネジメントシステムの認証を受けた工場にて製造されたものです。
登録番号 EC98J1080
登録年月日 1998年10月27日
管理統括本部/業務本部/開発推進本部



注意 ご使用の際は取扱説明書を良くお読みの上、正しく安全にお使いください。

●本カタログから許可なく転記、複写しないでください。

■本装置の故障、誤動作、停電等の外部要因による付随的損害の補償は負いかねますので、あらかじめご了承ください。■このカタログの記載内容は2016年8月現在のものです。■本製品は改良の為、予告なく変更することがありますのでご了承ください。■印刷の都合上、実際とは多少色の異なることがあります。■液晶ディスプレイはハメコミ合成などの加工処理しております。■ハンディコールはナカヨが登録商標出願中です。■ひかり電話、INS ネット64はNTT 東日本・NTT 西日本の登録商標です。■AndroidはGoogle Inc. の商標または登録商標です。■その他他記の会社名や製品名及びサービス名は、各社の商標または登録商標です。■本製品を輸出される場合には、外国為替及び外国貿易法並びに米国の輸出管理規則などの輸出関連法規をご確認ください。尚、ご不明な場合は弊社担当営業にお問い合わせください。

NAKAYO

株式会社 ナカヨ

第一営業部 〒108-0075 東京都港区港南一丁目7番18号 DBC品川東急ビル7階
TEL 03(6433)1141(代) URL http://www.nyc.co.jp/

ナカヨ電子サービス株式会社

ビジネスパートナー本部 〒108-0075 東京都港区港南一丁目7番18号 DBC品川東急ビル7階
TEL 03(5715)3401(代) URL http://www.nakayo.co.jp/

ビジネスパートナー営業課 TEL 03(5783)4401(代) 北陸営業所 TEL 076(224)8832(代)
札幌営業所 TEL 011(208)5111(代) 関西支店 TEL 06(4790)9011(代)
東北営業所 TEL 022(262)6644(代) 中国営業所 TEL 082(247)7100(代)
北東北出張所 TEL 0185(70)1224(代) 四国営業所 TEL 089(925)6785(代)
北関東営業所 TEL 027(330)5650(代) 福岡営業所 TEL 092(431)6902(代)
関東営業所 TEL 048(645)8400(代) 熊本出張所 TEL 096(340)8870(代)
横浜営業所 TEL 045(260)0788(代) 営業開発課 TEL 03(3472)9800(代)
静岡営業所 TEL 054(203)6600(代) ソリューション営業課 TEL 03(6712)1771(代)
中部営業所 TEL 052(264)1331(代) 法人営業課 TEL 03(6712)1772(代)

お問い合わせ、お求めは……