

NAKAYO

業務用 小型オゾン発生器 エアクリーンナイス

エアクリーンNYC[®]

適切な濃度のオゾンの力で
オフィス等を除菌・消臭します！

働く人に
清潔で安心な
空間を提供



ご紹介ビデオはこちらからご覧ください。



本製品には日本
オゾン協会認定
のオゾン発生装
置が搭載されて
います。

JOA-S1904

オゾンの強力な酸化力によりウイルス除去に効果を発揮!



フィルタによる除菌とは異なり、空間だけではなく、机・

1 使用する場所の隅々まで除菌・消臭

推奨適用面積は6畳～48畳(約9.7～77.8m²相当)です。面積に合わせた適切な濃度のオゾンが発生させます。

2 信頼性の高い高性能オゾナイザー搭載

高性能な「低温プラズマ発生体」を搭載。耐久性が高く、環境に左右されない安定したオゾンを生じます。



本製品搭載のオゾン発生体はオーニット株式会社の製品です。独自特許を取得しています。

4つのおすすめポイント

3 コンパクトボディで取付・移動も簡単

据え置き設置のほか、付属の金具により壁掛け設置も可能です。

4 簡単メンテナンスで経済的

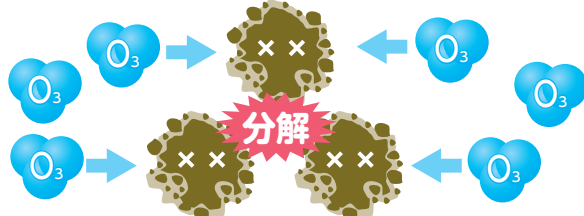
オゾン発生体、フィルタの清掃程度(月1回推奨)でフィルタの定期交換は不要。ランニングコストは電気代のみです。

オゾンによる除菌メカニズム



ポイント：耐性菌を作らない!

オゾンによる脱臭メカニズム



ポイント：臭い成分の元から分解!

適切な濃度のオゾンを発生させて除菌・消臭します。



ドアノブ・電話機など、人の手に触れる部分も隅々まで除菌

1

オゾン発生量を
3種類のモードから
選択設定

「通常モード」のほかに、人感センサで人の接近を検知すると自動で発生量を減少させる「センサモード」、一時的に発生量を増加させる「急速モード」など、利用目的に合わせて3種類のモードを選択設定できます。

2

広さに合わせて
きめ細やかな
畳数指定

本体側面の設定ボタンにより畳数をUP/DOWNで簡単操作。2畳単位できめ細やかな指定ができます(22段階切替)。

3つの
便利機能

3

接点インターフェース搭載

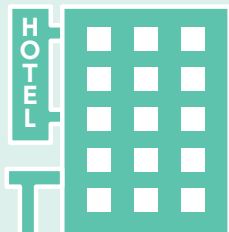
連続運転のほか、タイマーとの接続により、長期休暇などのスケジュールに合わせた運転のON/OFFも可能です。

オフィスはもちろん、人が集まるこんな場所にもおすすめです。

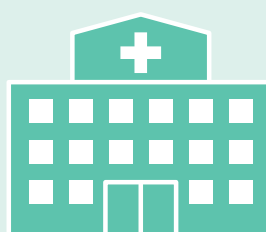
各種店舗



宿泊施設



病院・介護施設等



学校・公共施設等



オゾンとは？

空気中の酸素は2つの酸素原子からできていますが、オゾンは3つの酸素原子からなり、太陽からの紫外線や雷などの放電によって作られます。オゾン層で知られるように自然環境にも存在している物質です。空気中に存在するオゾンが、浮遊するウイルスや細菌、臭いの元となる各種物質に触れると相手を破壊し、直後に酸素へ戻る性質があります。

オゾンは安全なの？

空気中にも微量に存在し大気を自浄する働きをしています。陽射しの強い海岸などで0.03～0.06ppm、森林では0.05～0.08ppm程度の濃度が観測されています。適正濃度で正しく使えば、薬品やガスに比べ安全で扱いの容易な物質です。本製品は0.05ppm未満の濃度となるように設計してあります(通常モードの場合)。

自然界に存在するオゾン

森林・山

0.05～0.08ppm

海岸

0.03～0.06ppm

自然界(市街地等)
の日中の濃度

0.01～0.03ppm



オゾン濃度に関する一般的なガイドライン

濃度 (ppm)	人体の反応	備考
0.01～0.03	ほとんど臭わない	自然界の日中の濃度
0.04～0.06	さわやかな臭い、オゾンの臭いがある	海岸・山(晴天の夏 PM2:00)
0.06	これ未満は慢性肺疾患患者の影響なし	オキシダント環境基準
0.08	不快感がある、のどが痛い、目がチカチカするなど	不快基準
0.1	人体への影響(のどが痛い、鼻が痛い、目が痛い)	日本産業衛生協議会許容勧告濃度、USA 環境基準

※上記の表は、下記文献を抜粋引用させていただきました。

参考文献:『新版オゾン利用の新技術』サンヨー書房 平成5年2月 表11-41、『有害管理のための測定法』労働科学出版部1969年 102頁

※オゾンにはウイルスを除去する効果があるとされていますが、本製品による感染防止を保証するものではありません。

主な仕様

製品名/型番	エアクリーンNYC/ACN-01
電源	ACアダプタ
定格入力	AC100-240V 50/60Hz
定格出力	DC12V 1A
消費電力	6W (アダプタ使用時)
本体消費電流	DC12V 450mA
オゾン発生量 (量数の設定に応じて変動)	通常モード 2.53～20.00mg/h
	センサモード 1.27～10.00mg/h
	急速モード 5.07～20.00mg/h
ファン定格風量	0.18m ³ /min
人感センサ	焦電型赤外線センサ (上下左右44°、距離5m以内)
接点 I / F	無電圧接点入力(常開型、パルス式) (パルス幅=0.5～2.5secを入力)
外形寸法	約W261×D78×H170mm
本体質量	約930g
推奨適用広さ	6～48畳(約9.7m ² ～77.8m ² 相当)*1
使用温度範囲	0～40℃(結露のないこと)
添付品	・壁掛け金具 ・ACアダプタ(電源コード約2m) ・取扱説明書/保証書

*1: 天井高2.7mの場合



操作とお手入れ方法のビデオはこちらからご覧ください。

各部の名称



※本製品は薬機法における医療器具ではありません。●本カタログの仕様ならびにデザインは改良の為、予告なく変更されることがありますのでご了承ください。●本カタログの記載内容は2023年4月現在のものです。●印刷の都合上、実際とは多少色が異なることがあります。●エアクリーンNYCは、(株)ナカヨの登録商標です。●その他記載の会社名や製品名及びサービス名は、各社の商標または登録商標です。●本システムは海外では使用できません。尚、ご不明な場合は弊社営業担当にお問合せください。●本製品を日本国外に輸出される場合は、外国為替および外国貿易法並びに米国の輸出管理規則などの輸出関連法規をご確認の上、必要な手続きをお取りください。

注意 ご使用の際は取扱説明書を良くお読みの上、正しく安全にお使いください。

●本カタログの内容を許可なく転記、複写はしないでください。

NAKAYO

株式会社 ナカヨ URL <https://www.nyc.co.jp/>

ソリューション営業本部 〒108-0075 東京都港区港南一丁目7番18号 A-PLACE品川東7階

東京第1営業所/第2営業所 TEL 03(5783)4401(代)	関西支店 TEL 06(4790)9011(代)
札幌営業所 TEL 011(208)5111(代)	中国営業所 TEL 082(247)7100(代)
東北営業所 TEL 022(262)6644(代)	四国営業所 TEL 089(925)6785(代)
北関東営業所 TEL 027(330)5650(代)	福岡営業所 TEL 092(431)6902(代)
関東営業所 TEL 048(645)8400(代)	熊本営業所 TEL 096(340)8870(代)
横浜営業所 TEL 045(260)0788(代)	N B 営業課 TEL 03(6712)1722(代)
静岡営業所 TEL 054(203)6600(代)	ソリューション営業課 TEL 03(6712)1771(代)
中部営業所 TEL 052(264)1331(代)	法人営業課 TEL 03(6712)1772(代)
北陸営業所 TEL 076(224)8832(代)	

お問い合わせ、お求めは…