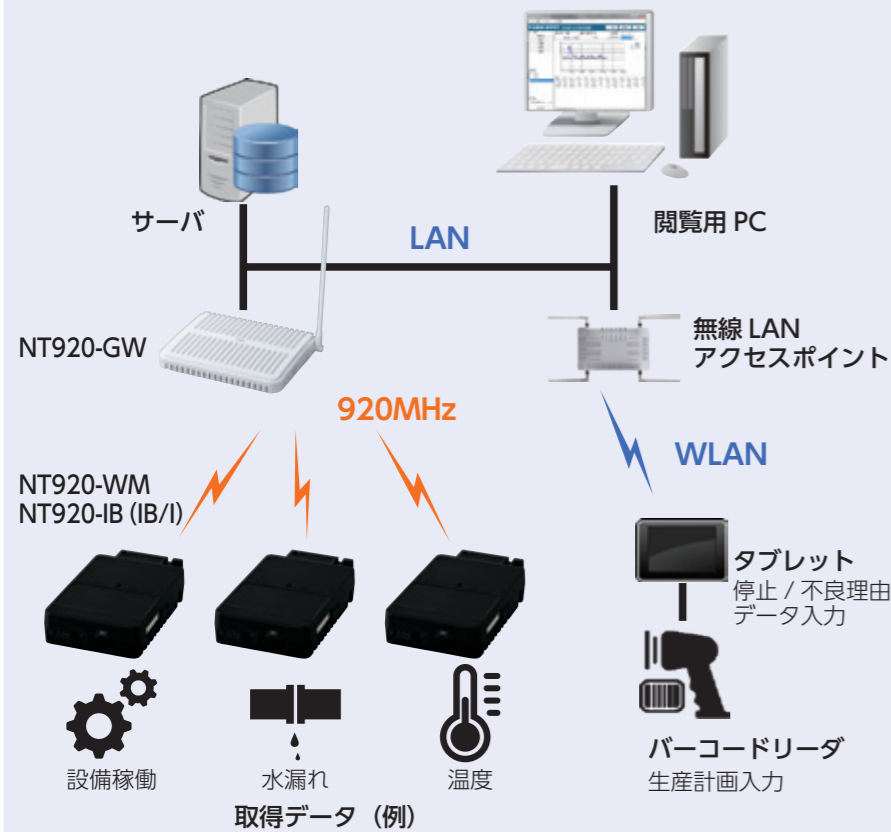


■システム構成例



※その他の構成も可能です。詳細は、下記連絡先にお問い合わせください。

■閲覧用PC
サポートOSはWindows 8.1、Windows 10

CPU	1GHz以上のプロセッサまたはSoC
メモリ	32bit版は1GB以上、 64bit版は2GB以上
ハードディスク	32bit版OSは16GB以上、 64bit版OSは32GB以上
ディスプレイ	閲覧用PCの推奨ディスプレイサイズはFullHD (1920×1080)以上
その他	サポートするブラウザは、 Google Chrome、Internet Explorer11、 Microsoft Edge

■NT920-GW

適用規格	ARIB STD-T108
適用周波数	920.5MHz~928.1MHz
伝送レート	100kbps
空中線電力	1mW/10mW/20mW
イーサネット	10BASE-T、100Base-TX
電源仕様	PoE給電：DC48V AC給電：AC100V
動作温度範囲	0~40℃

■NT920-WM

適用規格	ARIB STD-T108
適用周波数	920.5MHz~928.1MHz
伝送レート	100kbps
空中線電力	1mW/10mW/20mW
電源仕様	DC5V
動作温度範囲	-10~60℃

■NT920-IB、NT920-IB/I

センサ インタフェース	アナログ信号入力 1-5V: 1ch (NT920-IB) アナログ信号入力 4-20mA: 1ch (NT920-IB/I) 接点入力: 2ch 接点出力: 1ch
電源仕様	AC給電: AC100V センサ用供給電源: DC12V、DC5V、 DC3.3V
動作温度範囲	-10~60℃

■機能一覧

区分	機能	区分	機能	区分	機能	
設備稼働管理	稼働状況	予防保全	温度監視	稼働監視	ライン停止理由入力	
	稼働率		通信機器異常検知		不良理由入力	
	設備稼働: 不良数/理由		アラーム通知		スケジュール設定機能	
	設備稼働: 停止数/理由	通知	アラーム表示	外部連携	外部サーバ連携	
	生産実績(生産数)		異常しきい値二段階設定		電話機連携通知 (ナカヨ製NYC-Si、NYC-Xが対応)	
	生産進捗		外部接点出力機能		メール	メール送信
	電子アンドン		生産開始指示		閲覧	Webページ(PC閲覧)
予防保全	汎用グラフ機能(※別途オプション)	稼働監視	生産終了指示	その他	CSVデータ出力	
	風量監視		生産数入力		バーコードリーダー データ読取	
	漏液監視		サイクルタイム入力			

●本カタログの画面、仕様ならびにデザインは改良の為、予告なく変更されることがありますのでご了承ください。●本カタログの記載内容は2023年5月現在のものです。●印刷の都合上、実際とは多少色見が異なることがあります。●Windows、Internet Explorer、Microsoft Edgeは、米国Microsoft Corporationの米国およびその他の国における登録商標です。●Google Chromeは、Google LLCの登録商標です。●「ファクトリーNYC」、「NYC-Si」、「NYC-X」は、(株)ナカヨの登録商標です。●その他記載の会社名や製品名及びサービス名は、各社の商標または登録商標です。●本システムは海外では使用できません。尚、ご不明な場合は弊社営業担当にお問い合わせください。●本製品を日本国外に輸出される場合は、外国為替および外国貿易法並びに米国の輸出管理規則などの輸出関連法規をご確認の上、必要な手続きをお取りください。

注意 ご使用の際は取扱説明書を良くお読みの上、正しく安全にお使いください。

●本カタログの内容を許可なく転記、複製はしないでください。

NAKAYO

株式会社 ナカヨ URL <https://www.nyc.co.jp/>

ソリューション営業本部 〒108-0075 東京都港区港南一丁目7番18号 A-PLACE品川東7階

ビジネスパートナー営業部 TEL 03(5715)3401(代) 北陸営業所 TEL 076(224)8832(代)
 東京第1営業所/第2営業所 TEL 03(5783)4401(代) 関西支店 TEL 06(4790)9011(代)
 札幌営業所 TEL 011(208)5111(代) 中国営業所 TEL 082(247)7100(代)
 東北営業所 TEL 022(262)6644(代) 四国営業所 TEL 089(925)6785(代)
 北関東営業所 TEL 027(330)5650(代) 福岡営業所 TEL 092(431)6902(代)
 関東営業所 TEL 048(645)8400(代) 熊本営業所 TEL 096(340)8870(代)
 横浜営業所 TEL 045(260)0788(代) N.B.営業課 TEL 03(6712)1722(代)
 静岡営業所 TEL 054(203)6600(代) ソリューション営業課 TEL 03(6712)1771(代)
 中部営業所 TEL 052(264)1331(代) 法人営業課 TEL 03(6712)1772(代)

お問い合わせ、お求めは…

ファクトリーNYC
製造/設備データ 無線収集システム

～スマートファクトリーに向けたIoTセンシング技術による製造現場の革新～

既設設備へ、後付け・外付けで導入できるシステムです。



自社工場にて
運用中!

IoTセンシング技術により設備稼働管理・生産効率化・予防保全を支援します。

導入による期待効果

- 設備稼働の最適化(設備稼働管理)
- 生産計画と実績の管理(生産効率化)
- 設備故障を未然に防止(予防保全)
- 現場の状況を事務所から確認(遠隔監視)



改善サポート

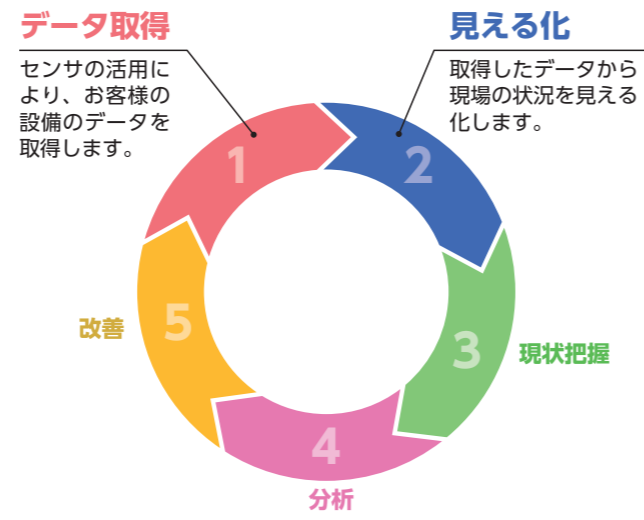
製造現場を知り尽くしたベテラン人材が必要に応じてお客様の現場に出向き、改善を支援します。

■システム導入前

お客様のご要望、課題などから具体的な改善テーマを導出します。

■システム導入後

効果を着実に刈り取る為の現状把握、分析、改善をサポートします。



1 お客様の目的に合わせて各種センサの接続が可能

- ・ 現在ご使用の設備に大きな変更を加えず、各種センサを後付け・外付けすることで簡単にデータ取得が可能
- ・ 幅広いセンサに対応可能



2 製造現場の利用に適した無線を使用

- ・ 省電力かつ電波の回り込みに優れた920MHz帯無線を適用(自社開発品)
- ・ 無線を使用するため配線工事が容易



【製品名】920通信端末
【型名】NT920-WM
【製品名】920-IF装置(電圧)
【型名】NT920-IB
【製品名】920-IF装置(電流)
【型名】NT920-IB/I



【製品名】920ゲートウェイ
【型名】NT920-GW

3 機能と使い易さを追求したアプリケーション画面

- ・ 操作性に優れた分かり易いアプリケーションを実現

設備稼働管理

■稼働状況



稼働状況と停止理由を凡例毎に色分けして表示します。グラフにカーソルを合わせると詳細データ(停止理由、停止時間など)を確認できます。

■電子アンドン

ライン1	ライン2	ライン3	ライン4	ライン5
47 60	17 50	28 100	16 100	35 100
17:40	20:10	23:25	0:25	22:50
ライン6	ライン7	ライン8	ライン9	ライン10
-	-	-	-	-
ライン11	ライン12	ライン13	ライン14	ライン15
-	-	-	-	-

職場内の各ラインの生産状況を一覧で表示します。ラインの状況に応じて表示の色が変化します。

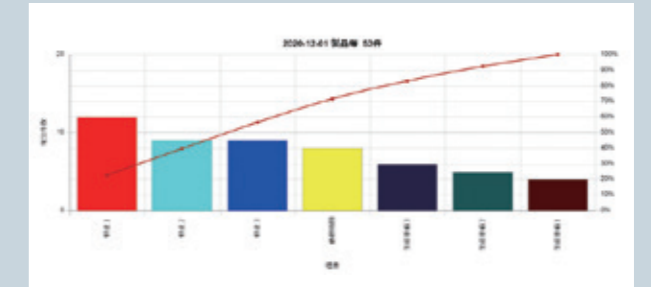
生産効率化

■生産実績



生産計画と生産計画に対する進捗を進捗毎にリアルタイムにグラフ背景を色分けして表示します。

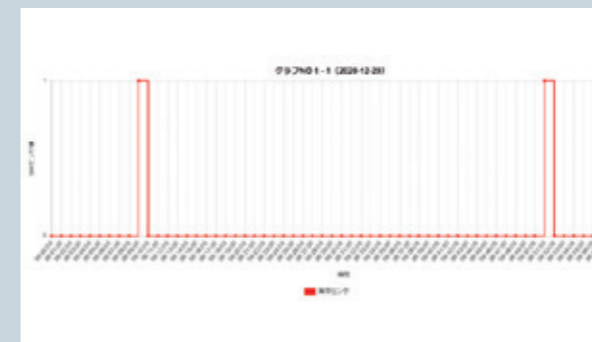
■不良・停止



ライン毎、製品毎、LOT毎、TOP30の不良/停止理由件数を表示します。グラフをクリックすると、該当理由の傾向グラフを確認できます。

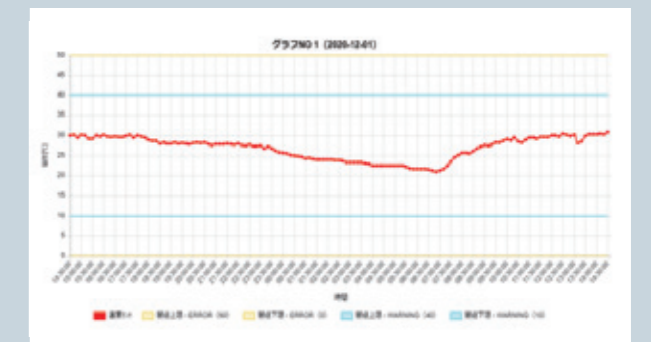
予防保全

■現場設備



現場設備に取付けたセンサ(液漏れなど)により、平常時と異なるデータを検知した際にアラーム通知します。

■環境情報



製造現場に取付けたセンサ(温度、風量など)により、環境情報を見える化、一元管理します。

※表示画面の数値及び表示内容は例であり、お客様の環境により異なります。